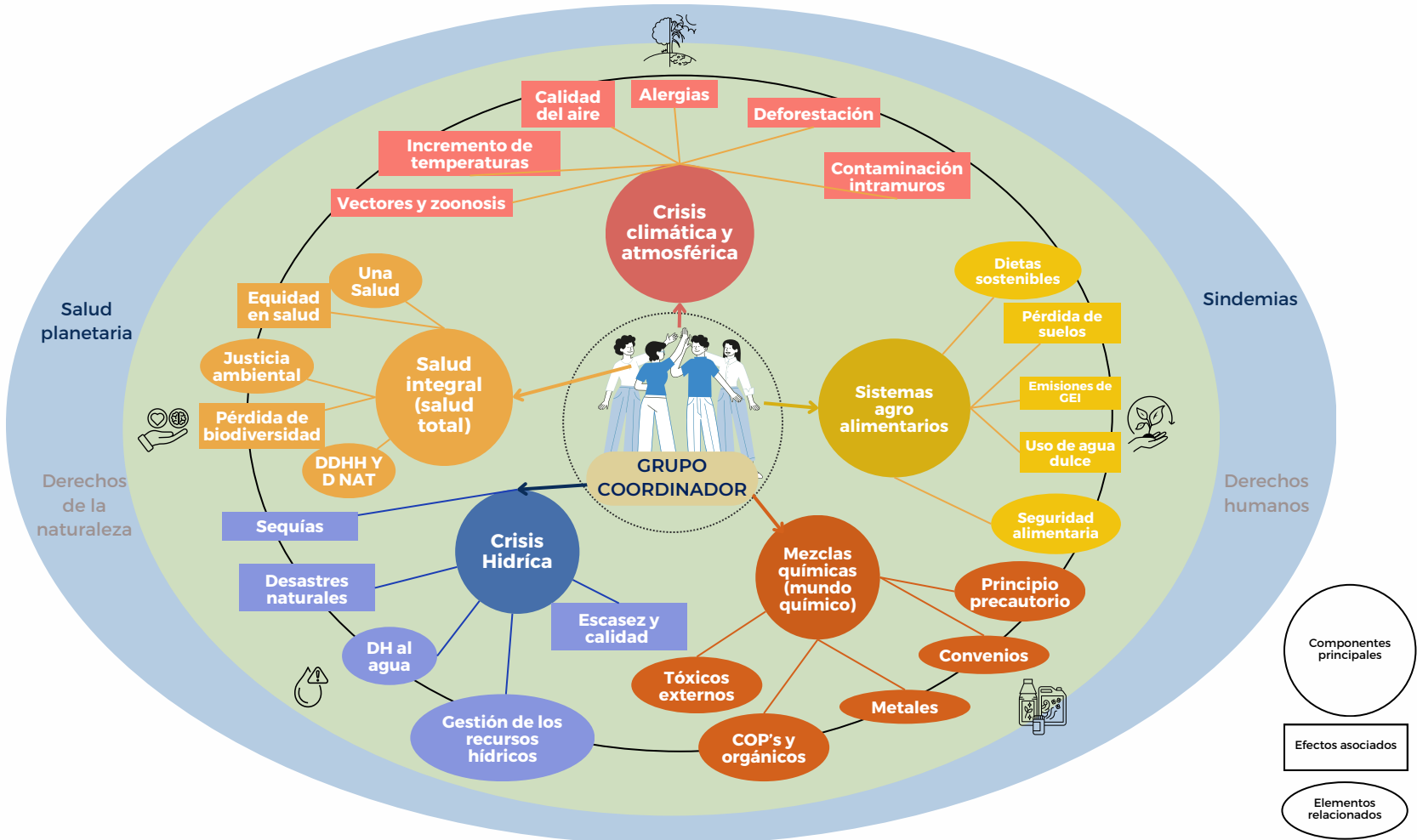


## ¿QUÉ ES LA RED ESPESES?

La Red para la Evaluación de la Salud Planetaria en Escenarios Sindémicos Emergentes (ESPESES). Tiene el compromiso de aplicar la prevención y la protección con el mayor rigor científico, bajo una perspectiva de derechos humanos y derechos de la naturaleza. Esto, innovando en las disciplinas, en las metodologías, en la formación de recursos humanos de excelencia y en la generación de talento local de alta calidad para aumentar las capacidades a nivel comunitario. Trabajando en todas las regiones del país, pero iniciando en las más impactadas dada su vulnerabilidad. Los nodos que componen esta red son los siguientes:



### CICLO DE VIDEOCONFERENCIAS ESPM. RED ESPESES: CRISIS CLIMÁTICA Y ATMOSFÉRICA.

Sí te interesa fomentar la colaboración e incorporación en proyectos que actualmente desarrollan los miembros de la red de especies, específicamente del nodo "crisis climática y atmosférica"



ENVÍA TU SOLICITUD:  
ESPESESMX@GMAIL.COM